

# Welkom bij Werkom!

De komende tijd ondersteunen we u bij het vinden van betaald (parttime) werk. Werk dat bij uw talenten en mogelijkheden past.

Dat doen we samen met u in zes stappen:



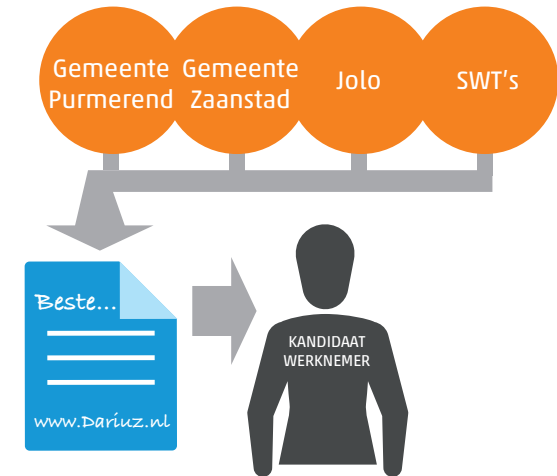
## Stap 1: Aanmelding

Via de gemeenten Purmerend, Zaanstad, het Sociaal Wijk Team (SWT) of het Jongerenloket bent u aangemeld bij Werkom. Werkom zal u de komende periode ondersteunen bij het vinden van betaald (parttime) werk. Als dat nog niet mogelijk is dan gaan wij samen met u op zoek naar uw talenten, vaardigheden en kwaliteiten om deze verder te ontwikkelen gericht op het krijgen van betaald (parttime) werk.

U staat centraal, zo zien wij dat bij Werkom. Samen met u maken wij elke dag weer een stukje van uw kandidaat-reis. De reis waaraan u begint bij de aanmelding bij Werkom. De medewerkers van Werkom ondersteunen die reis met hun betrokkenheid, inzet, professionaliteit en passie.

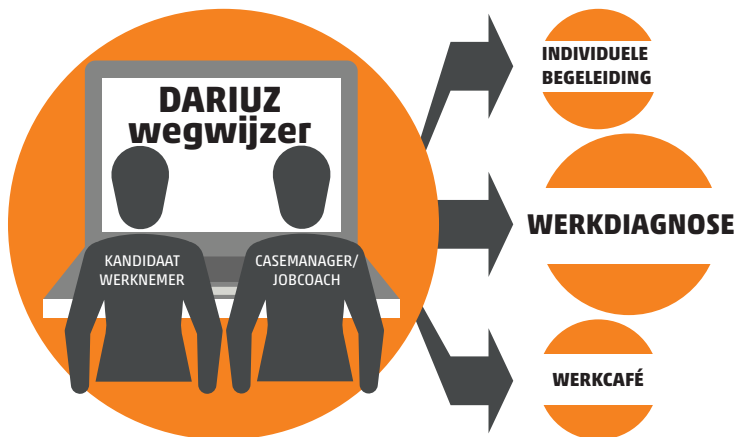
**werkom** >

*talent, perspectief, resultaat*



## Stap 2: Werkom Intake

Na de eerste stap ontvangt u een (groeps- of individuele) uitnodiging voor een Werkom-intake. In de uitnodiging staat tevens een verwijzing voor het invullen van een vragenlijst. Aan de hand van de antwoorden die u heeft gegeven op de vragen en op basis van uw kwaliteiten en talenten gaan wij met u in gesprek. We maken in dit gesprek afspraken over wat u de komende maanden gaat doen op weg naar betaald (parttime) werk. De medewerker van Werkom die dit gesprek met u voert, blijft uw persoonlijke begeleider gedurende het traject bij Werkom.



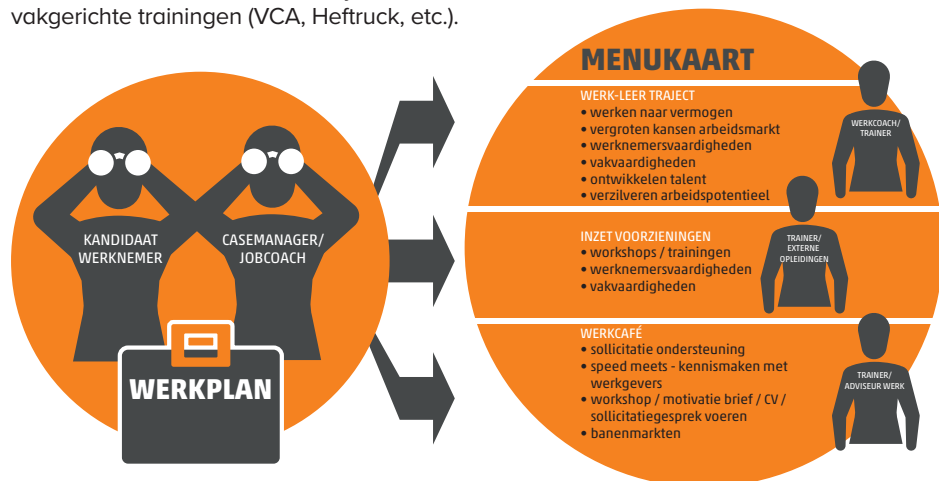
## Stap 3: Werkom Werkdiagnose

Om goed zicht te krijgen op uw talenten, vaardigheden en kwaliteiten start u de eerste drie weken bij Werkom met de Werkom Werkdiagnose. Tijdens de Werkom Werkdiagnose gaat u gemiddeld 16 uur werken bij Werkom en ontvangt u 8 uur training (leren). Tijdens dit werken en leren krijgt u begeleiding bij het maken van een eigen Werkom Werkplan. De duur van de Werkom Werkdiagnose bedraagt 3 weken en kan éénmalig worden verlengd met maximaal 3 weken. Het vervoer naar Werkom wordt geregeld en als u niet direct 24 uur per week inzetbaar bent passen we dit aan op uw persoonlijke situatie.



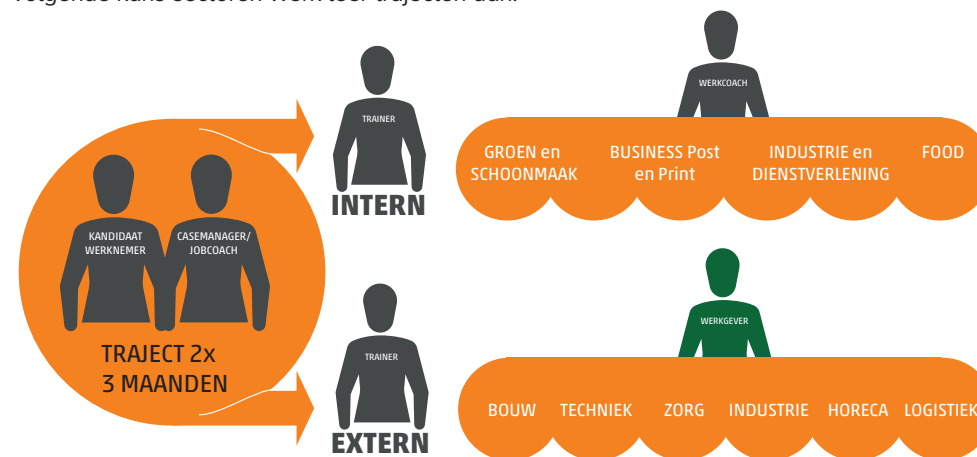
## Stap 4: Werkom Werkplan

In het Werkom Werkplan schrijft u de stappen die u gaat zetten om uw kans op betaald werk te vergroten. Bij het maken van uw Werkom Werkplan krijgt u ondersteuning en begeleiding. Voor het maken van uw Werkom Werkplan kunt u gebruik maken van de 'Werkom Menukaart'. Nadat u uw werkplan heeft gemaakt, u deze heeft ondertekend en samen met uw begeleider de begeleidingsfrequentie heeft afgesproken, gaat u starten met de activiteiten die u heeft opgesteld in uw Werkplan zoals bijvoorbeeld deelname aan een werk-leer-traject, vakgerichte trainingen (VCA, Heftruck, etc.).



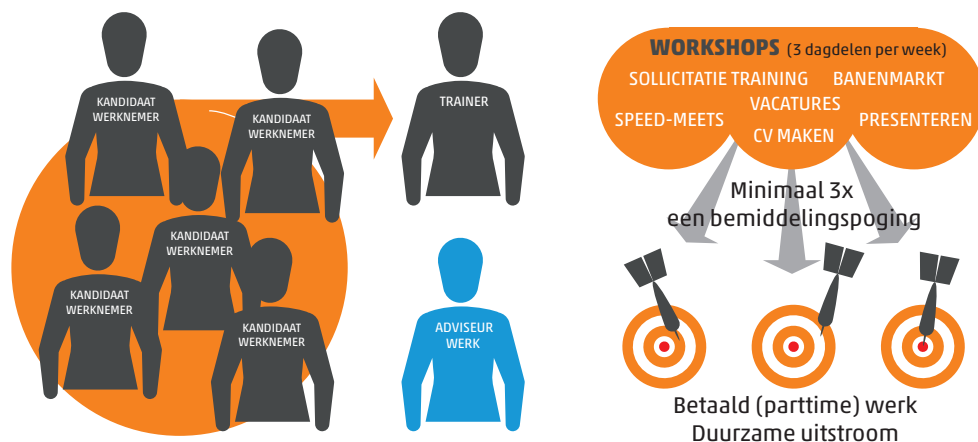
## Stap 5: Werkom Menukaart en Werkom Werk-leer-traject

Op de 'Werkom Menukaart' staan allerlei trainingen, vakopleidingen en Werk-leer-trajecten waaruit u kunt kiezen en die u opschrijft in uw Werkom Werkplan. Bij Werkom bieden we in de volgende kans-sectoren Werk-leer-trajecten aan:



Als u start met een Werk-leer-traject betekent dit dat u drie maanden minimaal 24 uur per week werkt en leert. Tijdens het leer-deel is het mogelijk om bepaalde certificaten te halen (heftruck, veilig werken langs de weg, VCA, etc.). Ook worden uw vorderingen tijdens het traject gemeten door het afnemen van een assessment. Dit gebeurt halverwege en aan het einde van het werk-leer-traject. Het werk-leer-traject kan éénmalig worden verlengd met nogmaals drie maanden.

## Stap 6: Werkom Werkcafé



De laatste stap naar werk is het Werkom Werkcafé. In het Werkcafé volgt u drie dagdelen per week trainingen en workshops gericht op het vinden van betaald (parttime) werk. Bijvoorbeeld sollicitatietrainingen, presenteren, cv maken. Ook begeleidt Werkom u bij uw sollicitaties en kunt u deelnemen aan banenmarkten, speed-meets, etc.

**werkom** >

*talent, perspectief, resultaat*

### Meer informatie?

**Bezoekadres:**  
Einsteinstraat 103  
1446 VE Purmerend

**Contactgegevens:**  
T (0299) 469 369  
F (0299) 469 169  
E [info@werkom.nl](mailto:info@werkom.nl)  
I [www.werkom.nl](http://www.werkom.nl)